

Breitband-Tag VATM

Wie findet eine Kommune den passenden Betreiber?

Und das passende Geschäftsmodell?

Erfahrungsbericht und Tipps

Nürnberg

2. Dezember 2013

Kai Seim, geschäftsführender Gesellschafter

- 1 Folie: seim & partner – planen, bauen und betreiben

- Überblick Geschäftsmodelle
- Überblick Netztopologien
- Übersicht Marktteilnehmer
- Übersicht Preisgefüge
- Mustervertrag – die Überschriften



Wir haben in unserer langjährigen Praxis gelernt:
Breitbandprojekte sind mehrdimensional!

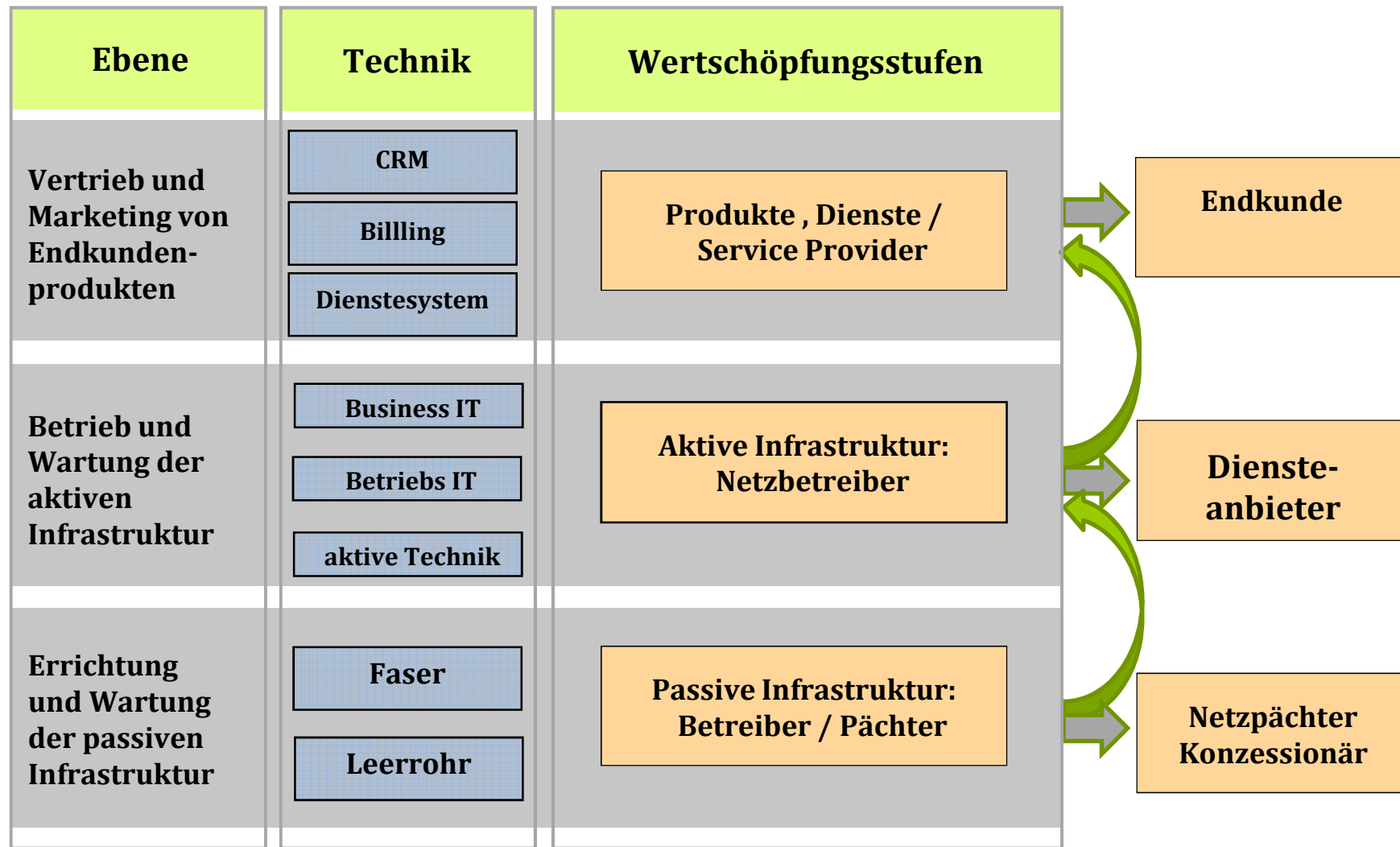
- Seit 2006 am Markt
- Fokus: ländlicher Raum
- Hauptthemen:
Breitbandversorgung,
Netzplanung und -bau
sowie Netzbetrieb für
 - Gebietskörperschaften
 - öffentliche
Unternehmen
(z.B. Stadt- und
Gemeindewerke,
Eigenbetriebe)
 - Private Firmen
(Netzbetreiber,
Diensteanbieter etc.)

- 1 Folie: seim & partner – planen, bauen und betreiben

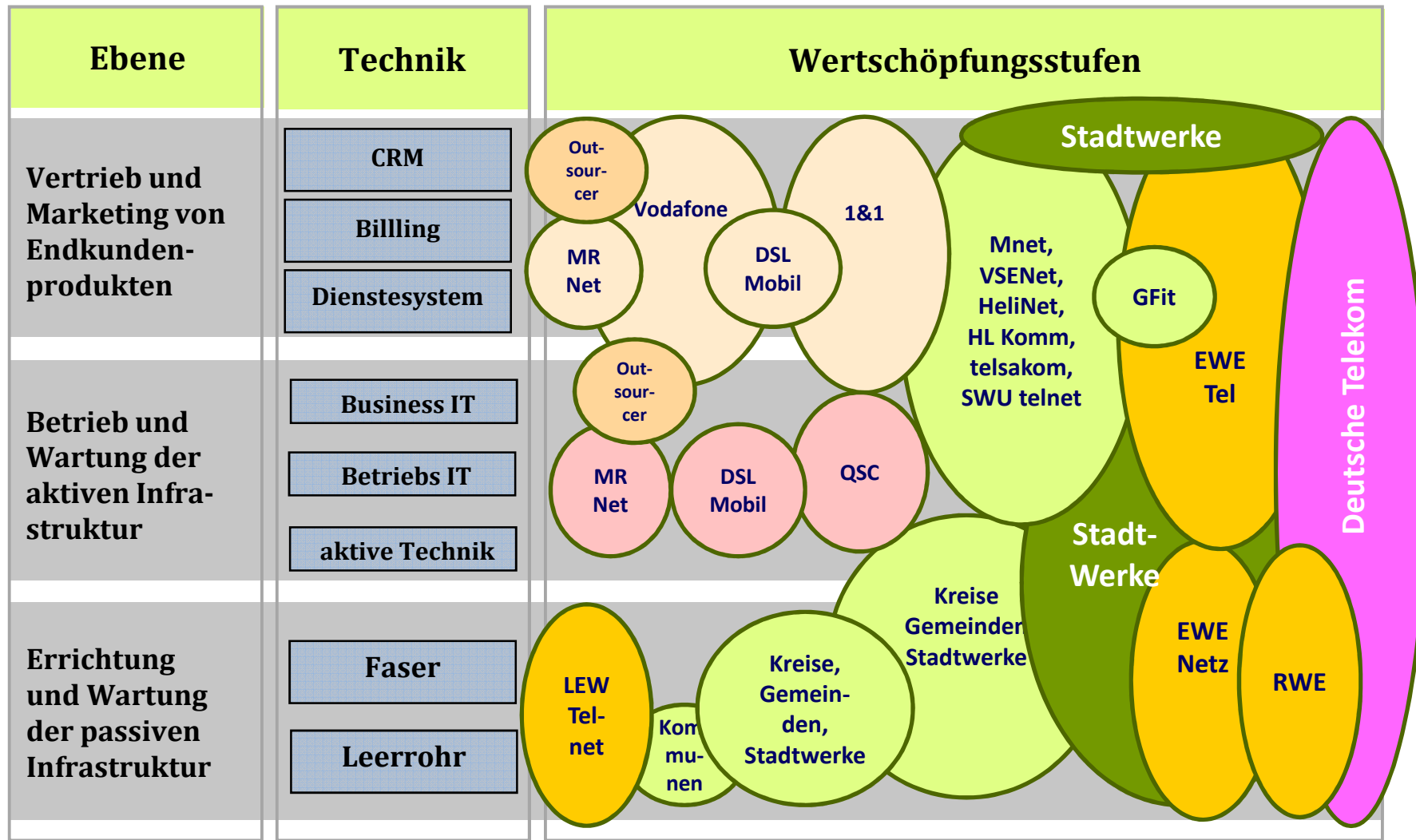
- Überblick Geschäftsmodelle

- Überblick Netztopologien
- Übersicht Marktteilnehmer
- Übersicht Preisgefüge
- Mustervertrag – die Überschriften

Das Geschäft des Netzbetreibers – Überblick

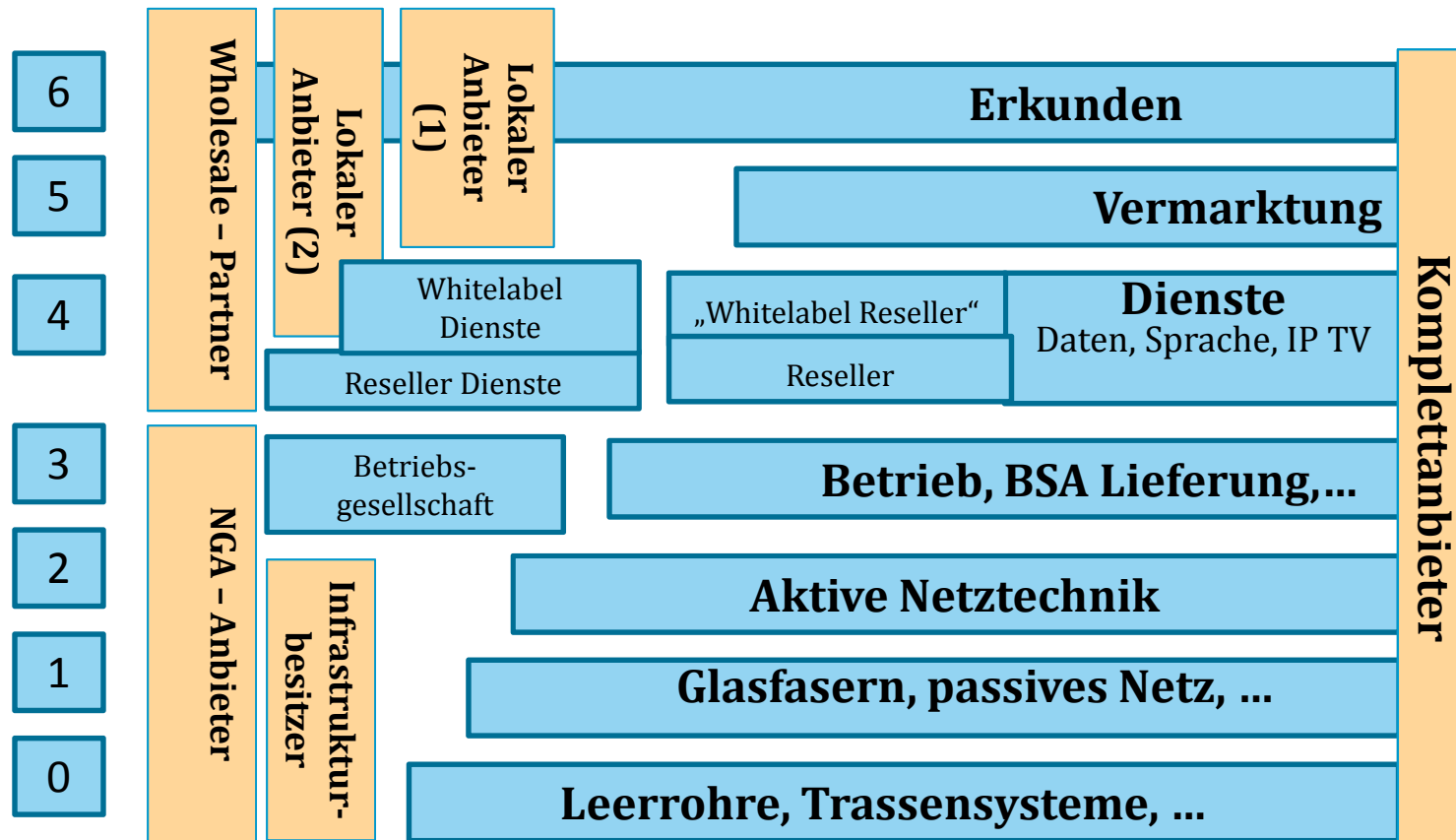


Das Geschäft des Netzbetreibers – Beispiele



Wertschöpfungsmodell / Rollenverständnis

Modularisierung der Lieferkette



- 1 Folie: seim & partner – planen, bauen und betreiben

- Überblick Geschäftsmodelle

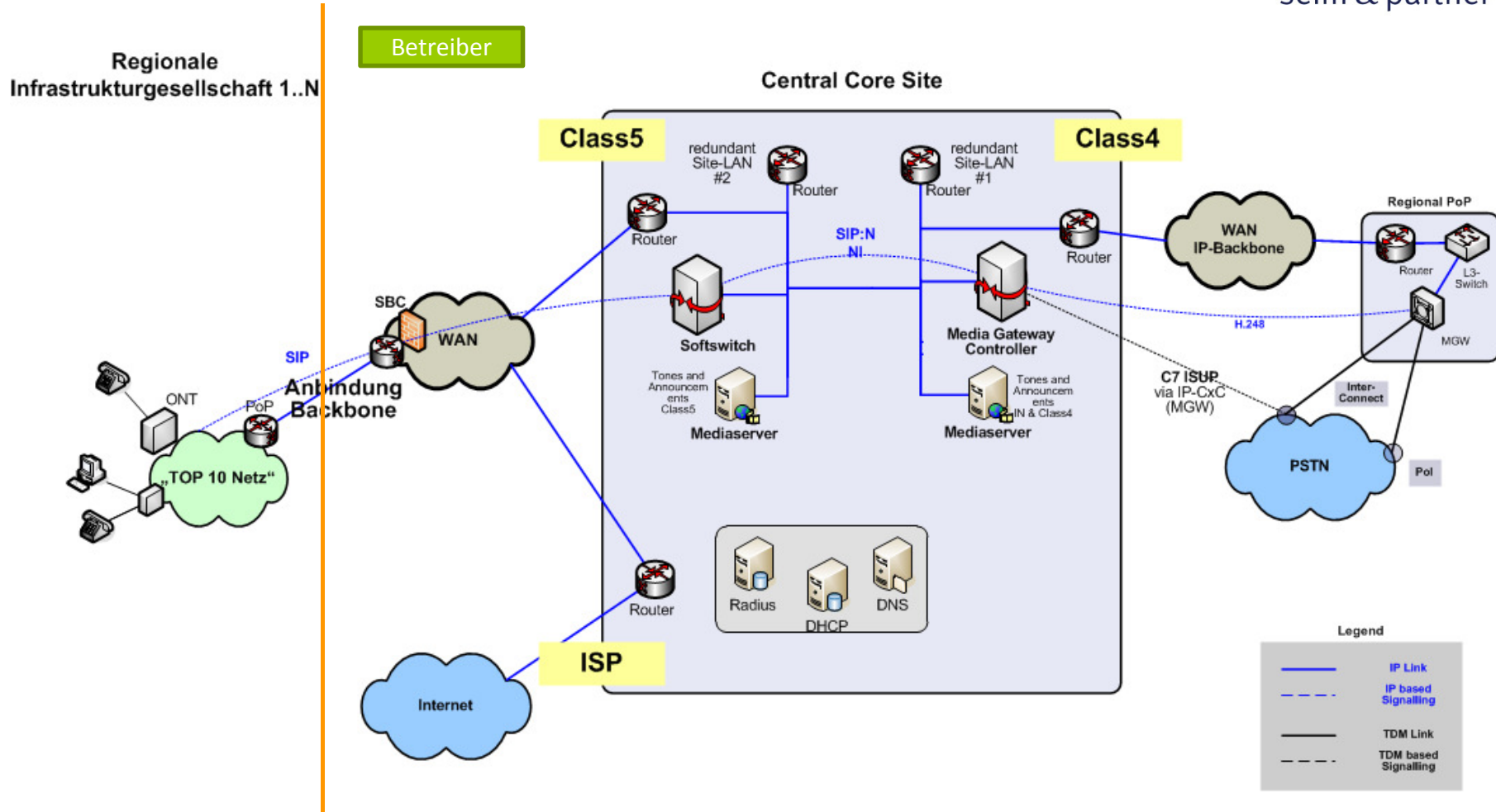
- Überblick Netztopologien

- Übersicht Marktteilnehmer

- Übersicht Preisgefüge

- Mustervertrag – die Überschriften

Technische Schnittstellen (Projektbeispiel)



Handlungsfelder beim Netzbetrieb

Planen Bauen Betreiben

Aufbau des Netzbetriebs bedeutet: Arbeit an vielfältigen kaufmännischen, juristischen und technischen Themen

Unternehmensgründung

- Eigen- und Fremdkapital
- Business Case
- Verträge

Unternehmensaufbau

- Prozesse
- IT-Design / Umsetzung
- Interimsmanagement

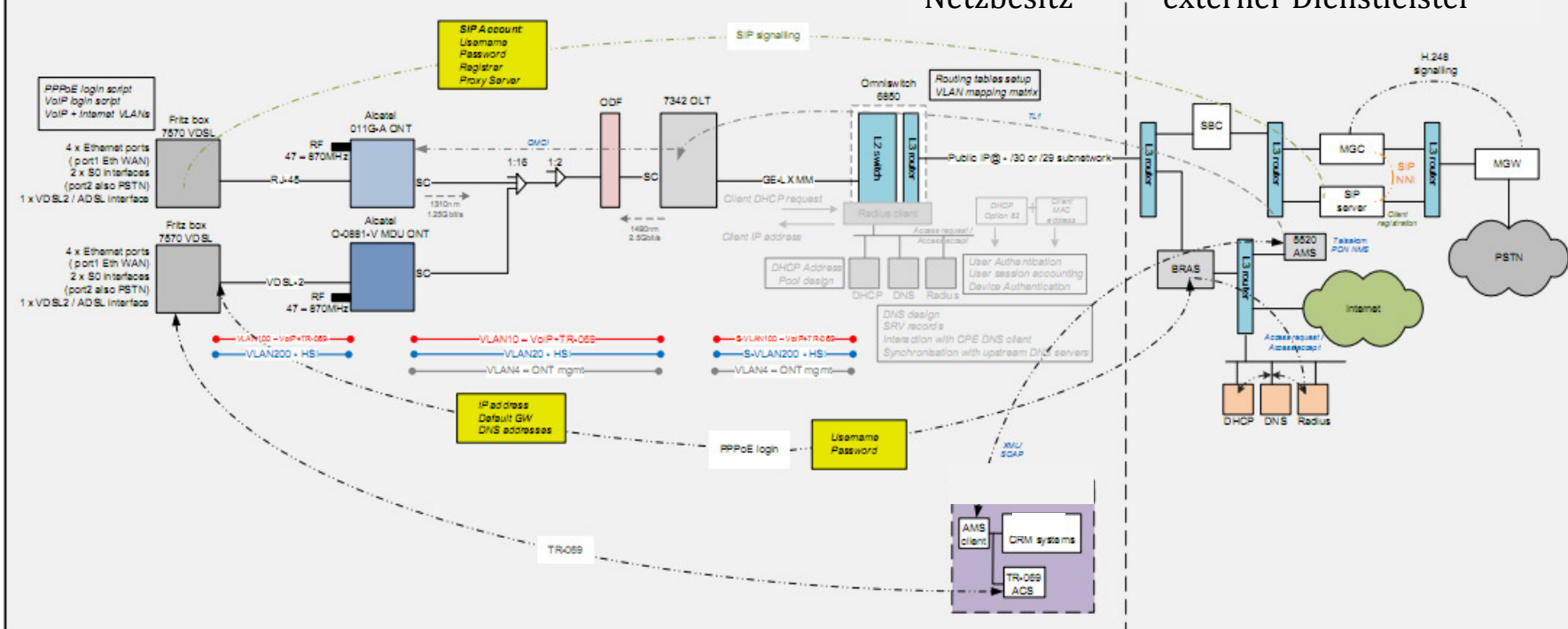
Produktentwicklung

- Technik, AGB's
- Kalkulation
- Design + Verpackung

Marketing + Vertrieb

- Konzepte
- Aufbau Internet
- Vermarktung regional

Beispiel einer technischen Realisierung Netzbetrieb



Zur Klarstellung: Zugangstechnologien

- FttC: passive Erschließung der Kabelverzweiger der Deutschen Telekom (Leerrohr, LWL) sowie Aufbau eines Multifunktionsgehäuses inkl. aktiver Technik (MSAN, Outdoor-DSLAM). VDSL, heute tlw. bereits inkl. Vectoring
- FttN: passive Erschließung der (optischen) Verstärker im KOAX-Netz, dort Anschluss CMTS, Kundenanschluss mittels Kabelmodem
- FttB: passive Erschließung der Gebäude, Abschluss mit sog. ONT (Mini-DSLAM VDSL 19a), hausintern Nutzung der vorhandenen Kupferverkabelung (twisted pair, CAT5 aufwärts), in der Wohnung Nutzung VDSL-CPE
- FttH: passive Erschließung der Wohnung, dort Abschluss mit ONT, Anschluss CPE direkt an LWL oder mittels Ethernet

- 1 Folie: seim & partner – planen, bauen und betreiben

- Überblick Geschäftsmodelle

- Überblick Netztopologien

- Übersicht Marktteilnehmer

- Übersicht Preisgefüge

- Mustervertrag – die Überschriften

Aktuelle Marktsicht – wer bietet überhaupt an?

Kandidaten für Erstgespräch (abh. von Ihrem Versorgungsgebiet):

- NetCologne
- VSE-Net GmbH
- G-FIT GmbH & Co. KG
- QSC AG
- TNG Stadtnetz GmbH
- mr. net services GmbH & Co. KG
- Vitroconnect GmbH
- Ropa GmbH
- Inexio

Ggf. auch interessant:

- Kabel Deutschland
- Unitymedia / KabelBW
- Deutsche Telekom

Aktuell (noch) keine Kandidaten:

- EWE Tel GmbH
- M-net Telekommunikations GmbH
- Global Connect Deutschland
- BT (Germany) GmbH & Co. oHG
- RTC - riemer telecom GmbH
- wilhelm.tel GmbH
- Versatel GmbH
- MK Netzdienste GmbH & Co. KG
- Media Broadcast GmbH

- 1 Folie: seim & partner – planen, bauen und betreiben

- Überblick Geschäftsmodelle

- Überblick Netztopologien

- Übersicht Marktteilnehmer

- Übersicht Preisgefüge

- Mustervertrag – die Überschriften

Disclaimer



- Die Folien zum Preisgefüge sind auf individuelle Nachfrage bei seim & partner erhältlich

- 1 Folie: seim & partner – planen, bauen und betreiben
 - Überblick Geschäftsmodelle
 - Überblick Netztopologien
 - Übersicht Marktteilnehmer
 - Übersicht Preisgefüge
-
- Mustervertrag – die Überschriften

Mustervertrag - Kapitelüberschriften

- Grundlagenregelungen
- Netzabdeckung, Regelungen zum Ausbau und Wartung
- Evtl.: Sprach-Dienstleistung
- Evtl.: Internet-Dienstleistung
- Evtl.: Netzmonitoring
- Abrechnung / Billing
- Evtl.: Offline-Billing
- Evtl.: Weitere Dienstleistungen
- Haftungsklauseln

Vielen Dank für Ihr Interesse!

Kai Seim
seim & partner
Weiherstraße 8
65232 Taunusstein

06128-6092268
info@seim-partner.de

www.seim-partner.de

